

2011年東日本震災 巡検報告

震災後半年の現状

岩手県南部から宮城県北部にかけて

巡検の概要

日程 : 2011年10月1日～5日

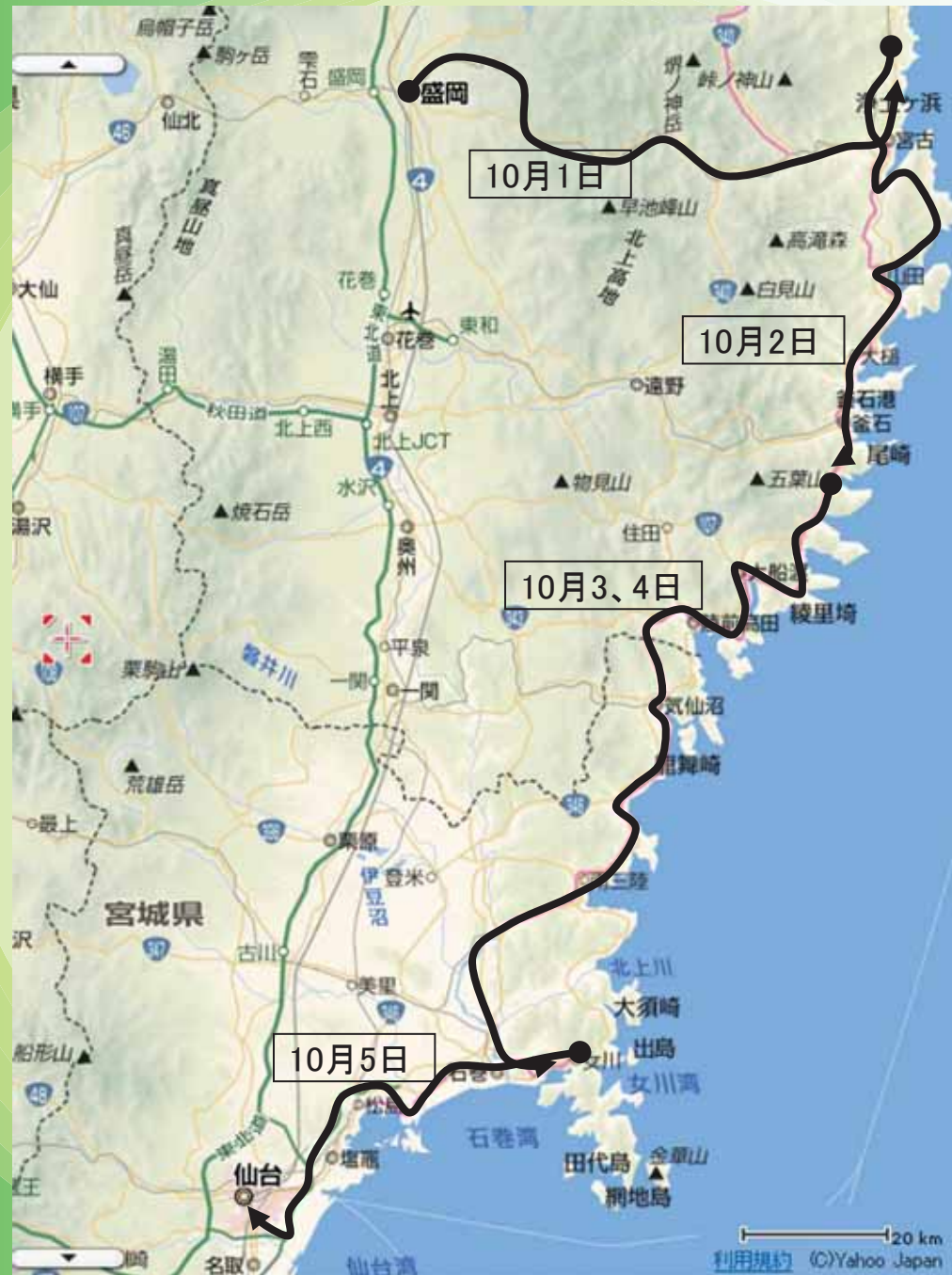
地域 : 岩手県宮古市～宮城県仙台市

参加者 : 7名

案内人 : 池田先生 (奈良大学)

目的 : 津波の痕跡および被害状況について調査すること

行程



宮古市田老地区



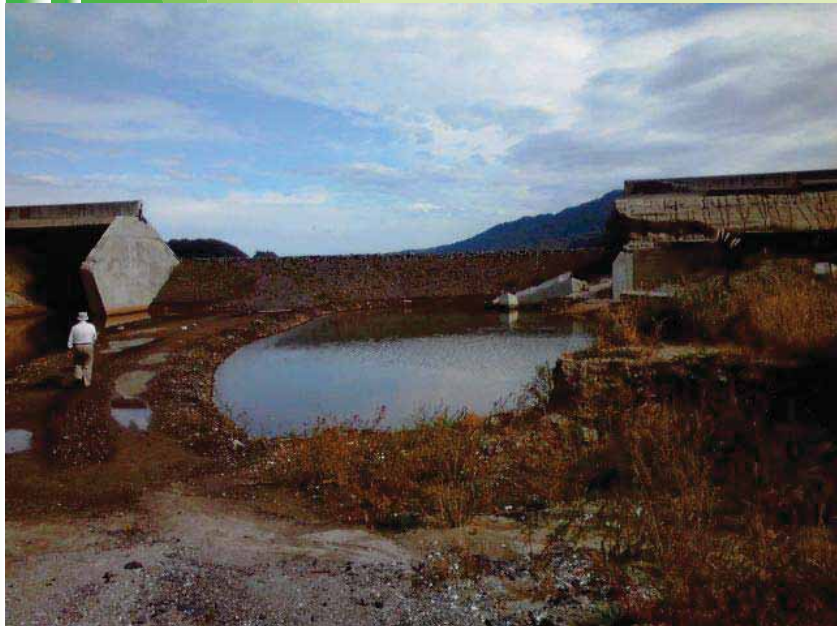
宮古市田老地区



宮古市 市役所周辺



宮古市



宮古市姉吉地区（最高遡上地点）



山田町



大槌町



大槌町



大槌町



釜石市



大船渡市



陸前高田市



陸前高田市



陸前高田市



気仙沼市



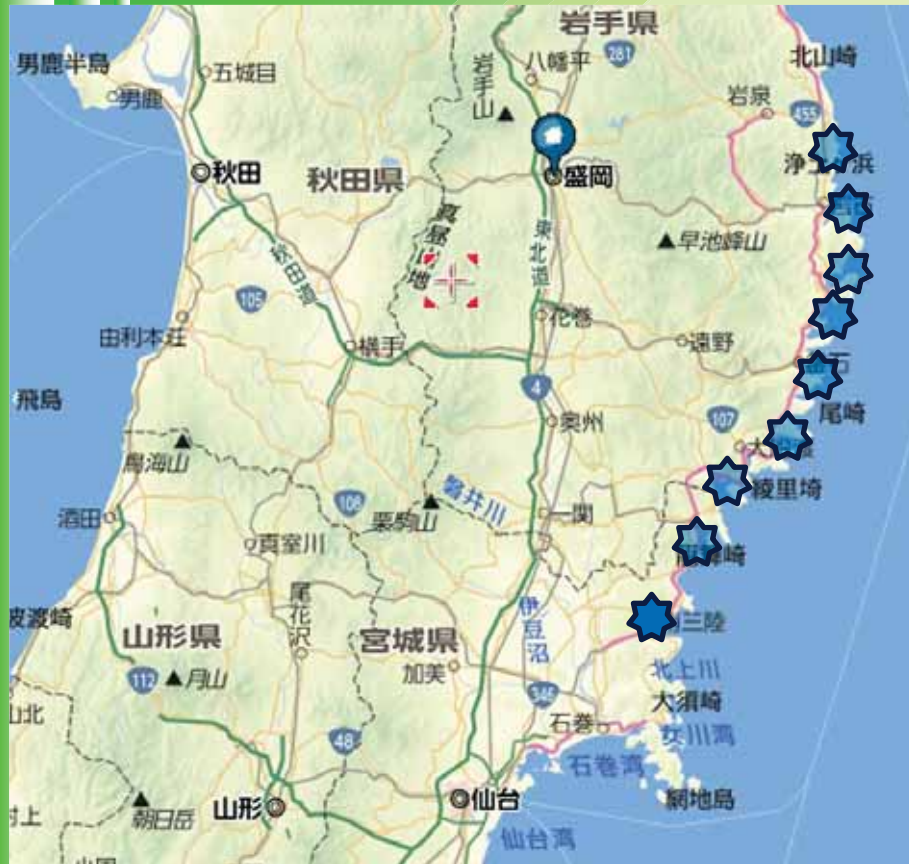
気仙沼市



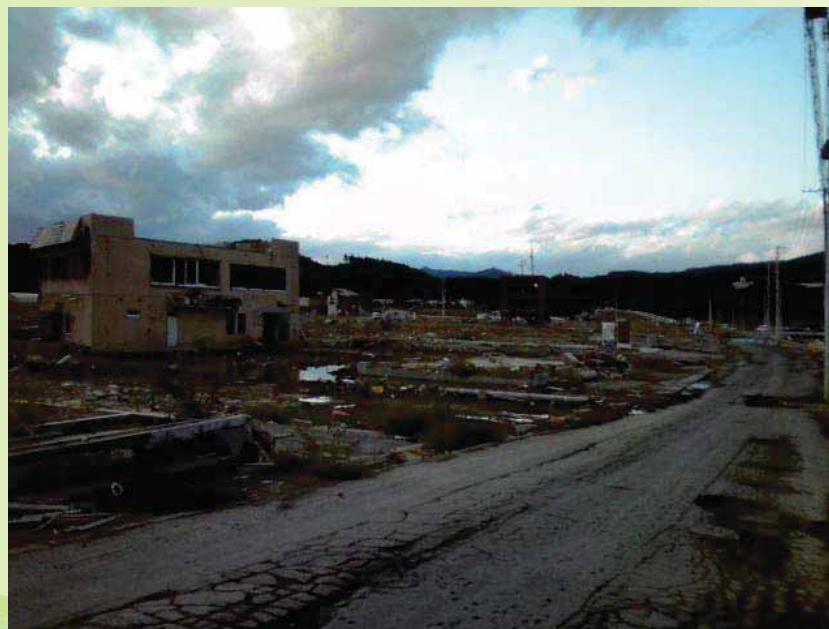
気仙沼市



南三陸町



南三陸町



南三陸町



女川町



女川町



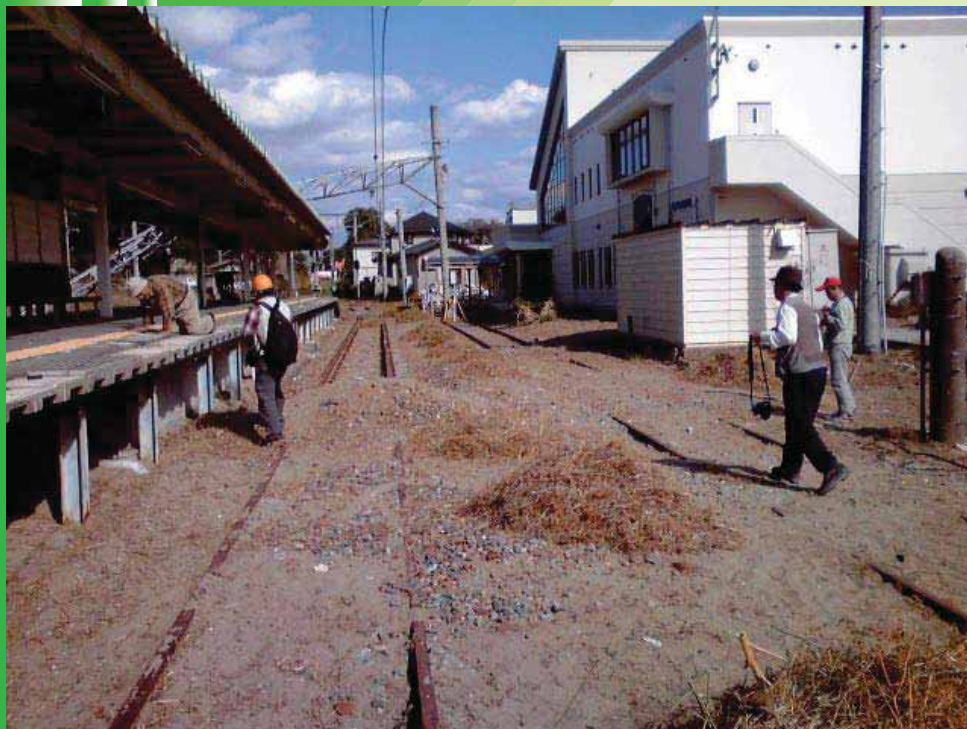
石巻市



東松島市（JR野蒜駅）



東松島市（JR野蒜駅）



仙台市

